

Test

1. Co powinien zrobić rowerzysta przed rozpoczęciem długiej jazdy?

- A - sprawdzić sprawność dzwonka
- B - sprawdzić naciąg łańcucha
- C - sprawdzić skuteczność działania hamulców.

2. Jakimi pojazdami może kierować osoba posiadająca kartę motorową, która ma ukończone 15 lat?

- A - tylko rowerem
- B - rowerem lub motorowerem
- C - pojazdem zaprzęgowym.

3. Kierujący rowerem nie może zawracać:

- A - na moście
- B - na wiadukcie
- C - na oznakowanym przejściu dla pieszych.

4. Kierujący rowerem poruszający się jezdnią jednokierunkową zamierzając skręcić w lewo na skrzyżowaniu:

- A - powinien zbliżyć się do prawej krawędzi jezdni
- B - powinien zbliżyć się do lewej krawędzi jezdni
- C - powinien jechać środkiem jezdni.

5. Kierującemu rowerem nie wolno wjechać:

- A - na autostradę
- B - na drogę ekspresową
- C - do strefy zamieszkania.

6. Znak zamieszczony obok oznacza:

- A - koniec drogi dwukierunkowej
- B - obowiązek jazdy prosto
- C - wjazd na drogę jednokierunkową.



7. Ile km/h wynosi dopuszczalna prędkość pojazdów w terenie zabudowanym?

- A - 40

B - 60

C - 50

8. Gwałtowne hamowanie może być niebezpieczne:

A - na ostrym zakręcie w lewo lub w prawo

B - na oblodzonej nawierzchni

C - na stromym zjeździe.

9. Karta motorowa uprawnia do kierowania:

A - pojazdem zaprzęgowym po ukończeniu 15 roku życia

B - rowerem

C - motorowerem.

10. Kierujący rowerem widząc sygnał zamieszczony obok:

A - nie może skręcić w prawo

B - może skręcić w prawo po upewnieniu się,

że nie spowoduje utrudnienia ruchu

C - może skręcić w lewo.



11. W sytuacji przedstawionej na rysunku kierujący rowerem:

A - może skręcić w prawo przed pojazdem 2

B - powinien zaczekać

C - powinien przepuścić pojazd 2.



12. W razie podejrzenia uszkodzenia kręgosłupa na odcinku szyjnym należy:

A - ułożyć głowę w pozycji bocznej

B - unieruchomić głowę

C - nie ruszać poszkodowanego.

13. Rowerzysta widząc znak zamieszczony obok:

- A - jest zobowiązany do zachowania szczególnej ostrożności
- B - ma obowiązek przepuszczenia pojazdów jadących z prawej strony
- C - może jechać prosto.



14. Rowerzysta powinien stosować zasadę ograniczonego zaufania do:

- A - każdego uczestnika poruszającego się po drodze
- B - nietrzeźwego pieszego
- C - nieprawidłowo poruszającego się pojazdu.

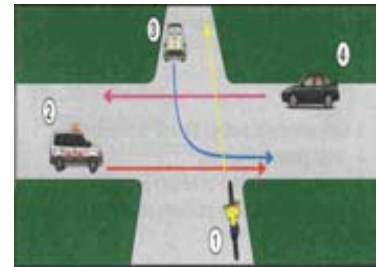
15. Rowerzysta widząc sygnalizator świetlny zamieszczony obok:

- A - ma obowiązek zatrzymania się
- B - może jechać prosto
- C - może skrócić w lewo na skrzyżowaniu.



16. Na skrzyżowaniu zamieszczonym obok rowerzysta:

- A - jest zobowiązany do ustąpienia pierwszeństwa pojazdowi 3
- B - musi ustąpić pierwszeństwa karetce pogotowia 2
- C - jest zobowiązany do ustąpienia pierwszeństwa pojazdowi 4



17. Rowerzysta widząc znak przedstawiony obok może:

- A - skrócić w prawo za znakiem
- B - skrócić w prawo przed znakiem
- C - skrócić w prawo lub lewo za znakiem



18. Kiedy kierujący rowerem powinien sygnalizować zmianę kierunku jazdy?

- A - przed oraz po zmianie
- B - przed oraz w czasie dokonywania zmiany
- C - po dokonaniu zmiany.

19. Na skrzyżowaniu zamieszczonym poniżej rowerzysta:

- A - przejeżdża pierwszy
- B - ma obowiązek ustąpienia pierwszeństwa pojazdowi 3
- C - ma obowiązek ustąpienia pierwszeństwa pojazdom 2 i 3.



20. Rowerzysta zbliżając się do wyznaczonego przejścia dla pieszych:

A - powinien przyspieszyć i starać się jak najszybciej opuścić przejście

B - powinien ustąpić pierwszeństwa pieszym idącym z prawej strony

C- powinien ustąpić pierwszeństwa pieszym idącym z lewej strony

21. Kierujący rowerem może:

A - poruszać się bez trzymania kierownicy

B - poruszać się po drodze dla rowerów

C - poruszać się po drodze przeznaczonej tylko dla pieszych.

22. Kiedy motorower podlega badaniom technicznym?

A - tylko przed pierwszą rejestracją

B - raz w roku

C - przed upływem trzech lat od dnia pierwszej rejestracji.

23. Jeżeli zachowanie na drodze określone jest różnymi metodami, to w pierwszej kolejności należy się stosować do:

A - znaków drogowych

B – sygnalizacji świetlnej

C- poleceń dawanych przez kierującego ruchem