

1. Wpisać poniższy tekst:

Oprogramowanie komputerowe jest chronione przez prawo autorskie i umowy międzynarodowe jak też przez inne prawa i umowy o własności intelektualnej.<sup>1</sup>

Prawo autorskie i inne prawa dotyczące własności intelektualnej w wielu krajach chronią prawo właściciela oprogramowania przez przyznanie mu pewnych wyłącznych uprawnień łącznie z prawem reprodukcji lub „kopiowania” oprogramowania.

Na rynku są dostępne programy, które nie w pełni podlegają ograniczeniom prawa komputerowego: programy do publicznego rozpowszechniania, programy bezpłatne i programy typu shareware.

2. Ustawić marginesy strony: prawy i lewy na 1,5 cm; górny i dolny na 2 cm. Na oprawę 1 cm.  
 Dodać nagłówek i stopkę: w nagłówku wpisać: „Formatowanie dokumentu”, z dzisiejszą datą – format długi. W stopce umieścić swoje nazwisko. Numer strony – na dole po prawej.

3. Skopiować tekst, tworząc dwie jednakowe wersje A i B, a następnie:  
 A – ustawić czcionkę Courier, rozmiar 13 pkt, interlinia 1,5 wiersza. Pierwsze zdanie przenieść na koniec tekstu, podkreślić i wprowadzić kursywę.  
 B – dokonać podziału tekstu na 2 kolumny, wyjustować. Format tekstu bez zmian. Pomiedzy obiema kolumnami umieścić rysunek (Clipart) przedstawiający komputer, stosując otaczanie tekstem przyległe.

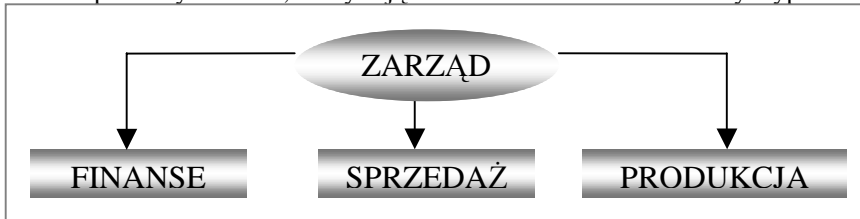
4. Wstawić i sformatować tabelę wg wzoru, wraz z napisem „zestawienie”, wykonanym w WordArt :

# zestawienie

|                       |           |                |              |       |
|-----------------------|-----------|----------------|--------------|-------|
| IMIE I NAZWISKO ..... |           |                |              |       |
| Klasa                 |           |                | Data         |       |
| Nr                    | Przedmiot |                | Semestr I    | Ocena |
| 1                     |           |                |              |       |
| 2                     |           |                |              |       |
| 3                     |           |                |              |       |
| 4                     |           |                |              |       |
| L. opuszcz. godz.     |           | W tym nieuspr. | Średnia ocen |       |

Word Art

5. Przedstawić poniższy schemat, korzystając z autokształtów. Dodać efekty wypełnienia – gradient.



6. Przedstaw w miarę dokładnie wszystkie poniższe elementy korzystając z autokształtu – wstęgi, symboli, indeksów górnych, punktorów, ramki, rozstrzelonych odstępów (na 3 pkt.) oraz rysunku z efektem rozmycie (znak wodny).

**HARMONOGRAM KURSU:**

Zajęcia<sup>9<sup>00</sup></sup> - 17<sup>45</sup>

☞ Konsultacje 19<sup>00</sup> - 20<sup>45</sup>

☞ Przerwy:

1) 10<sup>30</sup> - 11<sup>00</sup> kawa

2) 13<sup>15</sup> - 14<sup>30</sup> obiad

0(prefix)123-45-67

7. Znajdź na dysku lokalnym lub w sieci dowolny dokument tekstowy. Skopiuj jego pierwszy akapit i wklej do tego dokumentu. Wstaw hiperłącze do w/w pliku. W przypisie dolnym wstaw hiperłącze do strony internetowej [www.microsoft.com](http://www.microsoft.com)

8. Sprawdź całość na podglądzie wydruku, zapisz pod nazwą edycja\_nr z dziennika.

<sup>1</sup> Źródło informacji: .....