

ZAŁĄCZNIKI

SPIS ZAŁĄCZNIKÓW

- ZAŁĄCZNIK nr 1 - Wzór pisemnej zgody rodziców na udział dziecka w zajęciach wychowania do życia w rodzinie
- ZAŁĄCZNIK nr 2 - Ćwiczenie 1 – Najważniejsze wartości w rodzinie
- ZAŁĄCZNIK nr 3 - Ćwiczenie 2 – Czynniki stymulujące rozwój psychiczny, fizyczny i umysłowy
- ZAŁĄCZNIK nr 4 - Ćwiczenie 3 – Obowiązki członków rodziny
- ZAŁĄCZNIK nr 5 - Krzyżówka
- ZAŁĄCZNIK nr 6 – Plansza ze szkicem żeńskich narządów płciowych z nazwami do uzupełnienia dla klasy V
- ZAŁĄCZNIK nr 7 – Plansza ze szkicem męskich narządów płciowych z nazwami do uzupełnienia dla klasy V
- ZAŁĄCZNIK nr 8 – Ćwiczenie 4 – Zabobony i przesady na temat dojrzewania
- ZAŁĄCZNIK nr 9 – Ćwiczenie 5 – Prawidłowe i błędne poglądy na temat dojrzewania
- ZAŁĄCZNIK nr 10 - Ćwiczenie 6 - Zabobony i przesady na temat higieny osobistej
- ZAŁĄCZNIK nr 11 – Ćwiczenie 6 – Wpływ czynników zewnętrznych na rozwój dziecka w łonie matki
- ZAŁĄCZNIK nr 12 – Plansza zasad aktywnego słuchania
- ZAŁĄCZNIK nr 13 – Plansza zasad dobrego kontaktu – porozumiewania się
- ZAŁĄCZNIK nr 14 – Plansza metod rozwiązywania konfliktów
- ZAŁĄCZNIK nr 15 – Plansza za kołami uczuć pozytywnych i negatywnych
- ZAŁĄCZNIK nr 16 – Tekst psychozabawy pt. „Czy nadajesz się na przyjaciela”
- ZAŁĄCZNIK nr 17 – Plansza pt. „Jak powstaje płęć”
- ZAŁĄCZNIK nr 18 – Plansza ze szkicem żeńskich narządów płciowych z nazwami do uzupełnienia dla klasy VI
- ZAŁĄCZNIK nr 19 – Plansza ze szkicem narządów męskich płciowych z nazwami do uzupełnienia dla klasy VI
- ZAŁĄCZNIK nr 20 – Ankieta ewaluacyjna pt. „Bloobs”
- ZAŁĄCZNIK nr 21 - Ankieta ewaluacyjna badająca opinie uczniów na temat przeprowadzonych zajęć wychowania do życia w rodzinie

ZAŁĄCZNIK NR 1

.....
PIECZĘĆ SZKOŁY

„Rodzice ponieważ dali życie dzieciom, mają pierwotne, niezbywalne prawo i pierwszeństwo do wychowania potomstwa i dlatego muszą być uznani za pierwszych i głównych jego wychowawców(...).

W szczególności wychowanie seksualne, stanowiące podstawowe prawo rodziców, winno dokonywać się zawsze pod ich troskliwym kierunkiem, zarówno w domu, jak i wybranych przez nich ośrodkach wychowawczych”.

KARTA PRAW RODZINY art. 5

DEKLARACJA RODZICÓW

*Będąc odpowiedzialnym za wychowanie mojego dziecka
wyrażam zgodę / nie wyrażam zgody*
na uczestnictwo*

.....
NAZWISKO i IMIĘ DZIECKA - KLASA

w zajęciach edukacyjnych „Wychowanie do życia w rodzinie” prowadzonych przez mgr Beatę Korejwo

* Niepotrzebne skreślić

.....
PIECZĘĆ SZKOŁY

„Rodzice ponieważ dali życie dzieciom, mają pierwotne, niezbywalne prawo i pierwszeństwo do wychowania potomstwa i dlatego muszą być uznani za pierwszych i głównych jego wychowawców(...).

W szczególności wychowanie seksualne, stanowiące podstawowe prawo rodziców, winno dokonywać się zawsze pod ich troskliwym kierunkiem, zarówno w domu, jak i wybranych przez nich ośrodkach wychowawczych”.

KARTA PRAW RODZINY art. 5

DEKLARACJA RODZICÓW

*Będąc odpowiedzialnym za wychowanie mojego dziecka
wyrażam zgodę / nie wyrażam zgody*
na uczestnictwo*

.....
NAZWISKO i IMIĘ DZIECKA - KLASA

w zajęciach edukacyjnych „Wychowanie do życia w rodzinie” prowadzonych przez mgr Małgorzatę Grełę

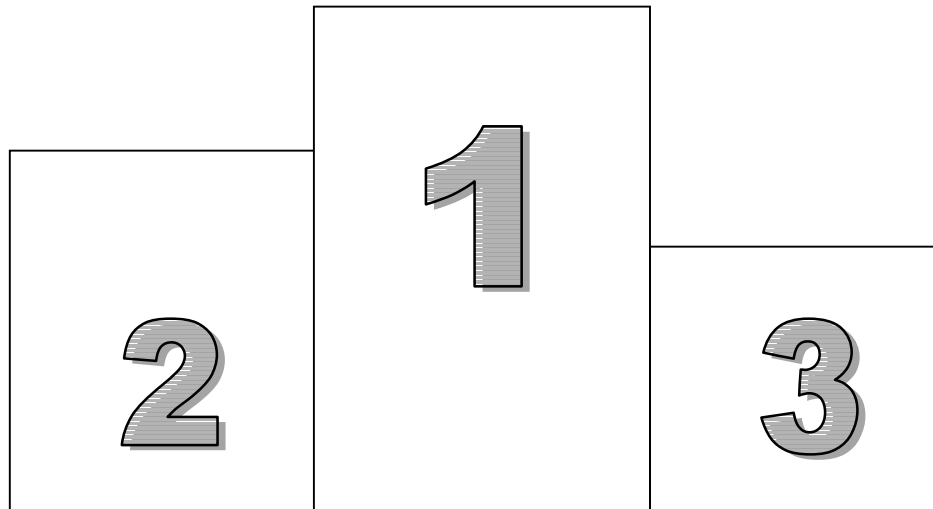
* Niepotrzebne skreślić

ZAŁĄCZNIK NR 2

Ćwiczenie 1

Bądź sędzią w konkursie pt. „**Najważniejsze w rodzinie jest: miłość, zaufanie, dobroć, byt materialny, poczucie humoru**”.

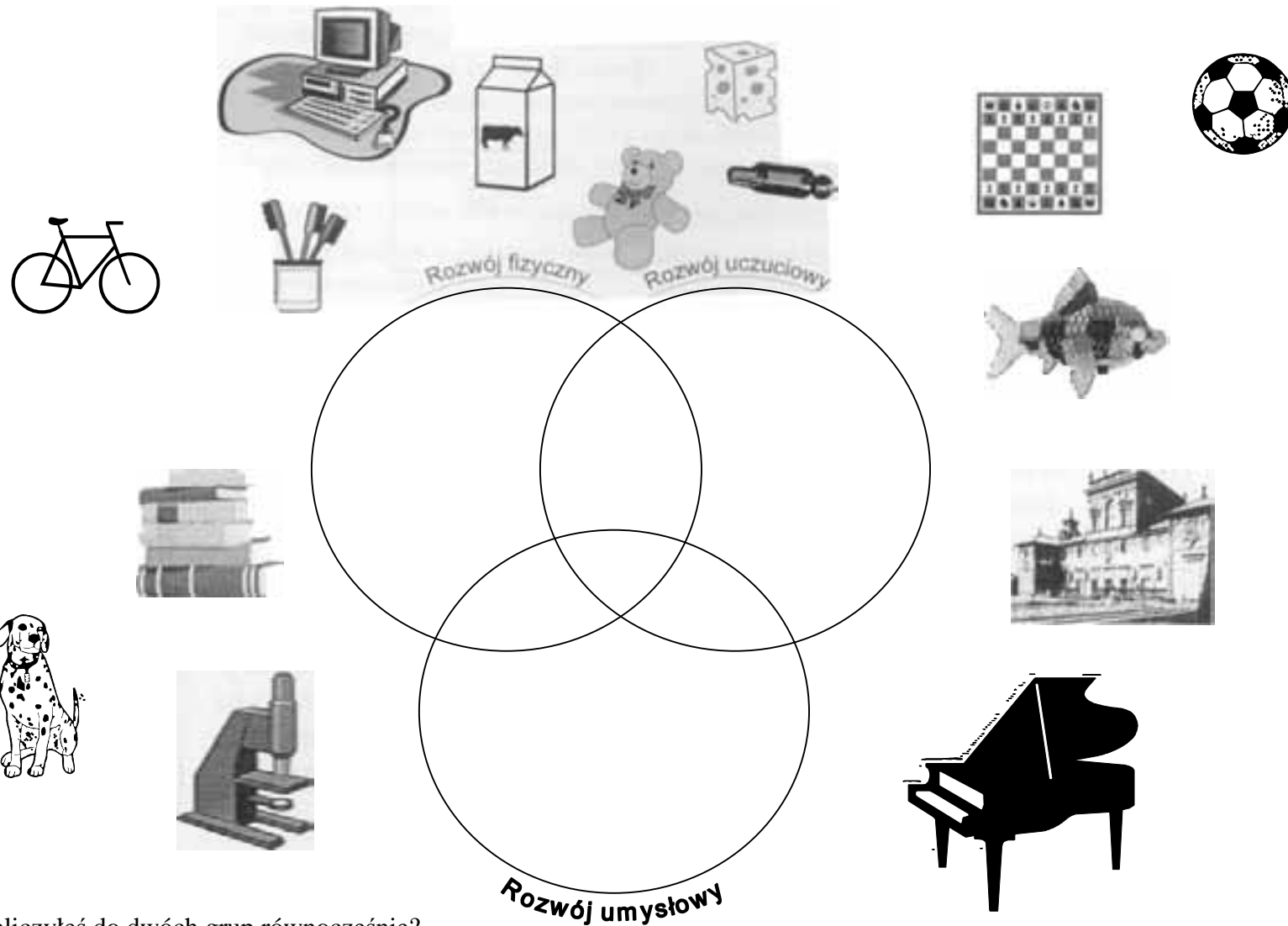
Przyznaj 1, 2, 3 miejsce.



ZAŁĄCZNIK NR 3

Cwiczenie 2

Przyjrzyj się poniższym rekwizytom. Pogrupuj je tak, aby zapewnić dziecku: rozwój fizyczny, rozwój uczuciowy, rozwój umysłowy.



Które z rekwizytów zaliczyłeś do dwóch grup równocześnie?

ZAŁĄCZNIK NR 4

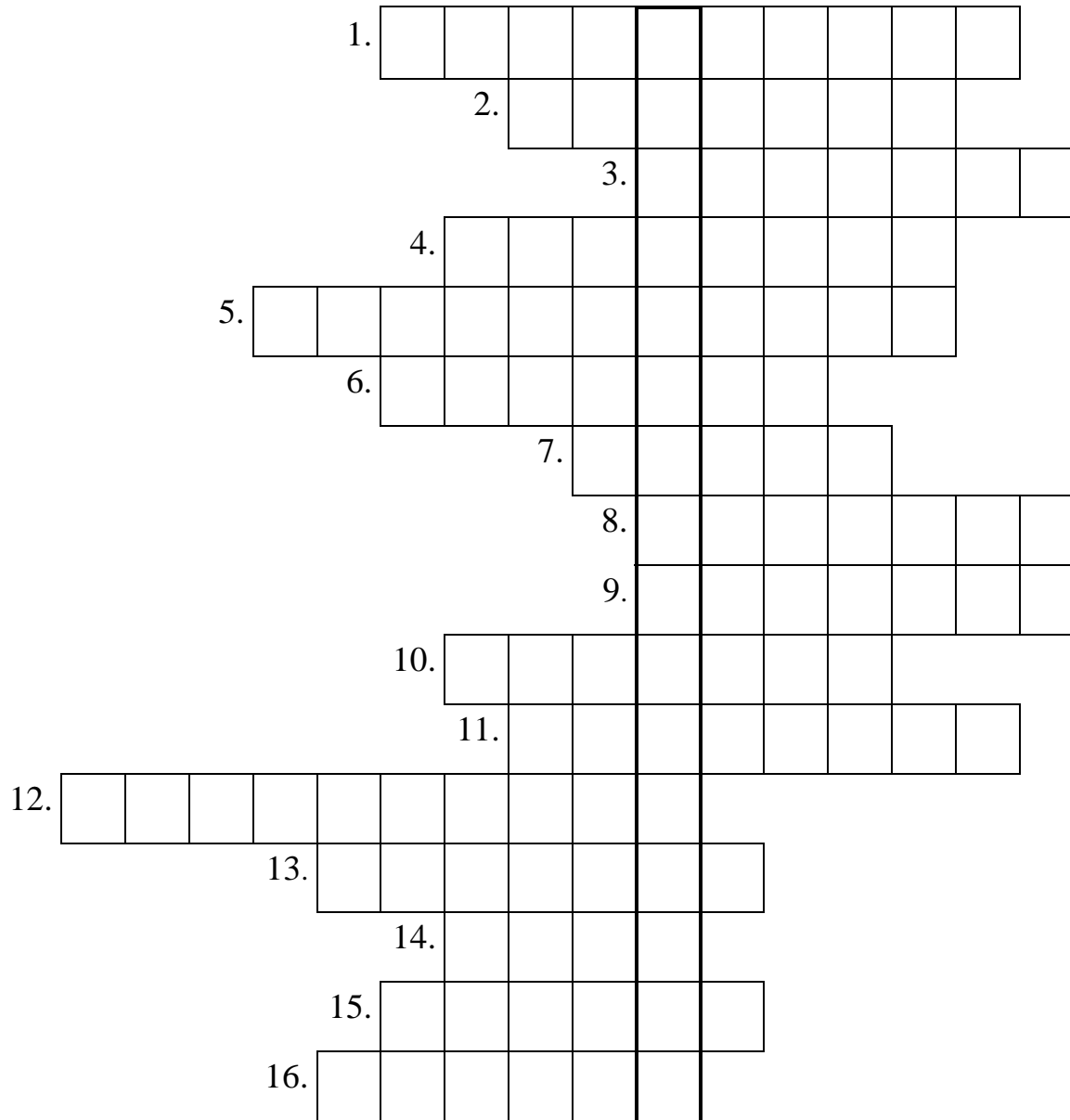
Ćwiczenie 3

Wyobraź sobie, że masz wpływ na organizację życia w rodzinie. Komu przydzielisz obowiązki, a komu przywileje?

	MAMA	TATA	TY	SIOSTRA	BRAT
PRANIE					
PRASOWANIE					
UKŁADANIE W SZAFIE					
ZMYWANIE NACZYŃ					
ODKURZANIE					
NAUKA					
ROZRYWKA					
ODPOCZYNEK					
ZABAWA					
KONTAKTY KOLEŻEŃSKIE					
PRACA ZAROBKOWA					

ZAŁĄCZNIK NR 5

Krzyżówka



Wpisz odpowiedzi do diagramu krzyżówki:

1. Nazwa lekcji: ... do życia w rodzinie
2. Dwoje ludzi połączonych węzłem małżeńskim wraz z ich dziećmi to...
3. Męska komórka rozrodcza
4. To dwa kanały łączące jajniki
5. Okres życia, w którym w organizmie zachodzą burzliwe zmiany
6. Osoby, które Cię karmią, opiekują się Tobą, to ...
7. Komunikujemy się przez słowa i ...
8. Osoby w rodzinie: mama, tata i ...
9. Sport to ...
10. Ma żeńskie narządy płciowe
11. Przekazywanie z pokolenia na pokolenie pewnych zwyczajów, poglądów itp.
12. Mój najlepszy kolega to ...
13. Dbanie o czystość własnego ciała
14. Żeńska komórka rozrodcza
15. Jedno z najweselszych uczuć.
16. To głębokie uczucie do drugiej osoby połączone z silnym pragnieniem bycia z nią.

ZAŁĄCZNIK NR 6

ŻEŃSKIE NARZĄDY PŁCIOWE

Zadania

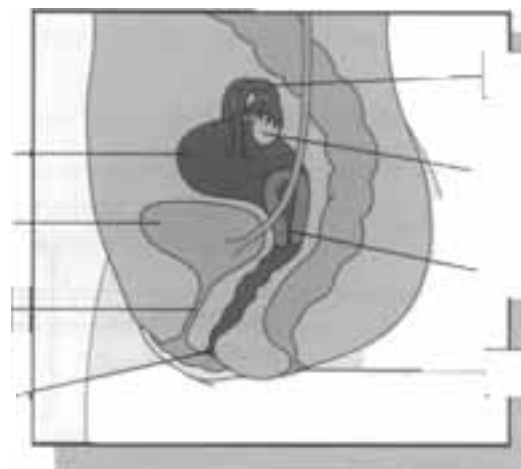
1. Wpisz w odpowiednich miejscach na rysunku terminy wymienione poniżej.

- szyjka
- macicy
- jajowód
- jajnik
- endometri
- um
- macica
- szyjka
- macicy
- komórka
- jajowa

.....

.....

.....



.....

.....

.....

.....

2. Poniżej pomieszczyliśmy definicje odpowiadające organom płciowym. Połącz organ z odpowiadającą mu definicją.

a. pochwa

b. macica

c. jajowód

d. jajnik

e. komórka jajowa (jajeczko)

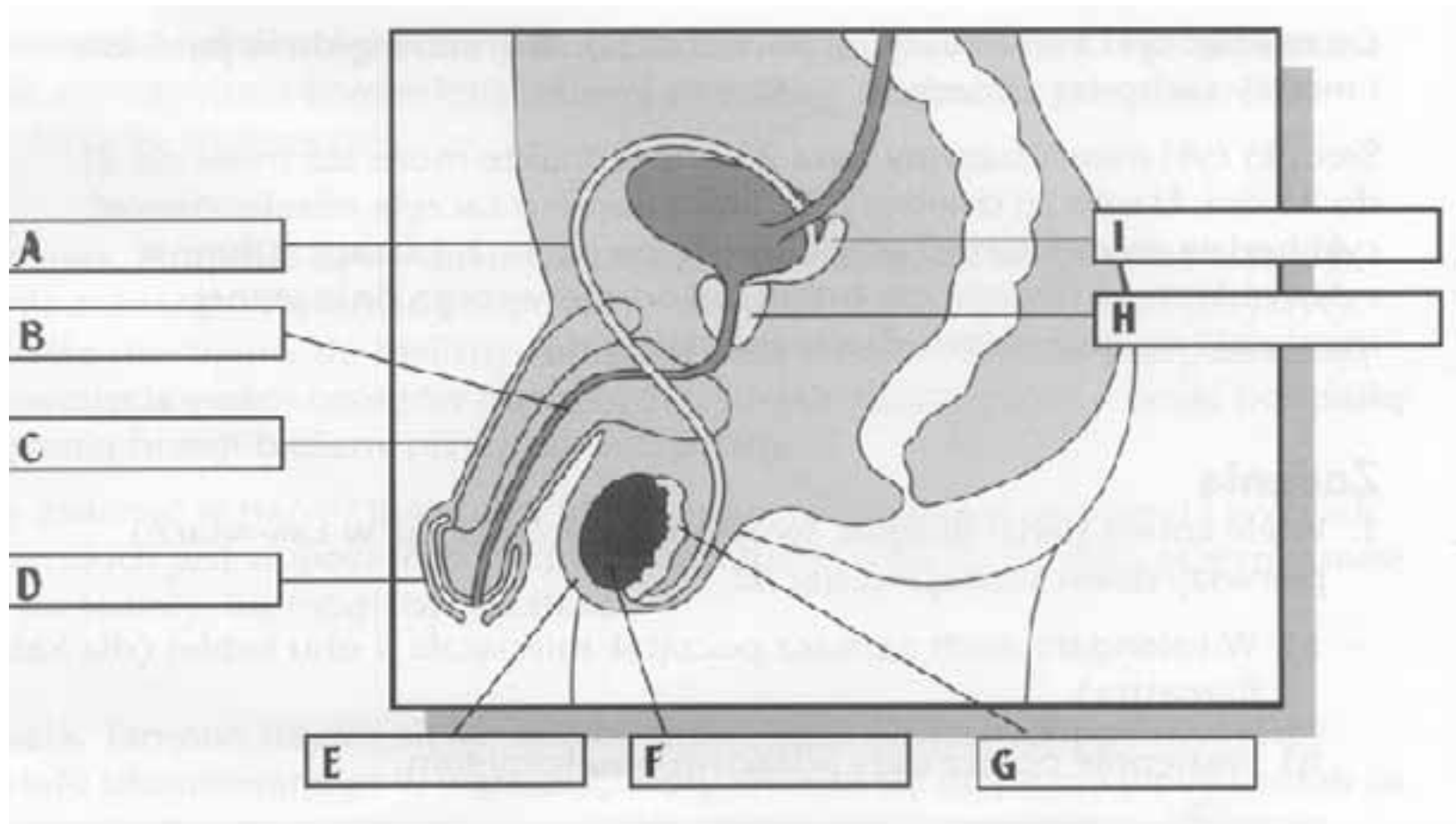
- żeńska komórka rozrodcza
- narząd, który co miesiąc uwalnia komórkę jajową
- kanalik, który łączy jajnik z macicą
- elastyczne ujście prowadzące od szyjki macicy na zewnątrz, przez które wydostaje się krew miesiączkowa
- umięśniony narząd, w którym rozwija się dziecko

ZAŁĄCZNIK NR 7

MĘSKIE NARZĄDY PŁCIOWE

Wpisz w odpowiednich miejscach na rysunku terminy wymienione poniżej:

- prącie
- cewka moczowa
- jądra
- moszna
- gruczoł krokowy
- nasieniowody
- pęcherzyki nasienne



Opisz drogę jaką przebywa plemnik od jądra aż do zewnątrz ciała:

.....

ZAŁĄCZNIK NR 8

Ćwiczenie 4

Podkreśl prawdę, skreśl zabobony i przesady.

- zarost i mutacja świadczy o:
 - dorosłości
 - samodzielności
 - dojrzewaniu płciowym
 - majątności
- Gruczoły łojowe i potowe nastolatka intensywnie pracują.
Świadczy to o:
 - stosowaniu nieodpowiednich kosmetyków
 - przemęczeniu nauką szkolną
 - nadmiernym wysiłkiem fizycznym
 - dojrzewaniu płciowym
- Celem dojrzewania płciowego dziewcząt jest
 - produkowanie komórek jajowych
 - produkowanie komórek jajowych i możliwości przekazania życia
 - uzyskiwanie zgrabnej sylwetki
 - uzyskiwanie ładnej cery
- Celem dojrzewania płciowego chłopców jest
 - produkcja plemników
 - mutacja
 - produkcja plemników i możliwość przekazania życia
 - zarost
- Wzrost i ilość hormonu męskiego w organizmie nastolatka jest odpowiedzialny za
 - intensywne pocenie się
 - zmianę barwy głosu
 - zarost typu męskiego
 - okresowy zwiększony napływ krwi do członka (wzwód)

ZAŁĄCZNIK NR 9

Ćwiczenie 5

Przeczytaj uważnie tekst o dojrzewaniu płciowym

Dojrzewanie płciowe to okres w którym organizm dziecka ulega przemianom biologicznym pod wpływem hormonów płciowych. Efektem końcowym jest uzyskanie zdolności do przekazywania życia. Ten proces rozpoczyna się między 11 a 13 rokiem życia

Objawy dotyczące wszystkich narządów oraz psychiki:

- *dziewczęta i chłopcy szybko rosną*
- *skóra nadmiernie przetłuszcza się i poci, ponieważ intensywnie pracują gruczoły potowe i łojowe- może wystąpić trądzik*
- *głos u chłopców bywa szorstki i piskliwy- jest to mutacja*
- *kształt ciała staje się typowo męski lub kobiecy, przez wyraźne zaznaczenie linii bioder i piersi*
- *owłosienie-pachy i okolice płciowe porastają włosami, u chłopców występuje zarost na twarzy i szyi*
- *miesiączkowanie u dziewcząt czyli okresowe krwawienie z dróg rodnych*
- *zmienność nastrojów, smutek naprzemiennie z radością*
- *zainteresowanie rówieśnikami*

Przekreśl błędne informacje:

Trądzik to:

- choroba uczuleniowa
- zarost okolicy pach
- zmieniony głos chłopców
- objawy dojrzewania ze strony skóry

Zmiana barwy głosu u chłopców to:

- personifikacja
- mistyfikacja
- populacja
- mutacja

Zmienność nastrojów jest charakterystyczna dla:

- społeczeństwa południowoafrykańskiego
- osób pracujących na nocnej zmianie
- osób dojrzewających
- osób po złamaniu nadgarstka

ZAŁĄCZNIK NR 10

Ćwiczenie 6

Zabobony i przesady. Zaznacz prawdę, skreśl zabobony o i przesady.

- Miesiączka jest:
 - choroba
 - nawracająca co miesiąc chorobą
 - nawracająca co miesiąc chorobą wymagającą zwolnienia lekarskiego
 - fizjologicznym złuszczeniem nabłonka macicy świadczącym o prawidłowym działaniu organizmu
- Podczas krwawienia
 - trzeba się często myć
 - nie wolno się myć
 - można myć tylko ręce
 - nie można myć głowy
- Podpaski
 - należy używać tylko te, które są reklamowane w TV
 - trzeba zmieniać wieczorem
 - trzeba zakładać świeżą z rana
 - trzeba zmieniać często niezależnie od pory dnia
- Mycie się mydłem i wodą
 - szkodzi dziewczynie miesiączkującej
 - może przyspieszyć następną miesiączkę
 - jest konieczne w czasie miesiączki
 - jest konieczne zawsze, a zwłaszcza w trakcie miesiączki
- Zarost u chłopców świadczy o
 - dorosłości
 - możliwości zakochania się
 - zainteresowaniu dziewczynami
 - dojrzewaniu płciowym