

## SZKOLNY KONKURS

### „Z PRZEPISAMI DROGOWYMI NA TY”

1. Przepisy o ruchu drogowym obowiązują
  - A - tylko kierujących pojazdami samochodowymi i szynowymi
  - B - wszystkich uczestników ruchu
  - C - tylko kierujących pojazdami silnikowymi, pojazdami zaprzęgowymi oraz pieszych
  
2. Pieszy znajdujący się na przejściu dla pieszych ma pierwszeństwo:
  - A - zawsze
  - B - tylko, gdy jest w grupie co najmniej 3 pieszych
  - C - tylko w przypadku ustawienia przed tym przejściem specjalnego znaku drogowego
  
3. Kierujący pojazdem obowiązany jest stosować przepisy o ruchu drogowym również poza drogami publicznymi:
  - A - zawsze, jeśli porusza się pojazdem po jakiegokolwiek drodze
  - B - jedynie wówczas, gdy obowiązek taki jest nakazany na danej drodze odpowiednią tablicą informacyjną
  - C - jeżeli wymaga tego konieczność uniknięcia zagrożenia bezpieczeństwa ruchu w danych warunkach i okolicznościach
  
4. Przy wyprzedzaniu kolumny pieszych kierujący pojazdem wyprzedzającym jest obowiązany zachować odstęp bezpieczny i nie mniejszy niż:
  - A - 1,5 m
  - B - 1,0 m
  - C - 0,5 m
  
5. Zbliżając się do oznaczonego przystanku tramwajowego bez wysepki, na którym na środku jezdni stoi tramwaj, kierowca pojazdu ma obowiązek:
  - A - zatrzymania pojazdu w takim miejscu i na taki okres czasu, aby zapewniony był swobodny dostęp do tramwaju i z tramwaju na chodnik
  - B - zatrzymania pojazdu na czas postoju tramwaju w odległości nie mniejszej niż 10 m od znaku przystankowego
  - C - zmniejszenia prędkości i zachowania szczególnej ostrożności podczas przejeżdżania obok przystanku

6. Jeżeli na krawędzi jezdni jest wyznaczona linia ciągła, zatrzymywanie pojazdu wzdłuż tej linii jest:
- A - zabronione tylko na jezdni
  - B - zabronione tak na jezdni jak i na poboczu
  - C - dozwolone na poboczu, ale tylko w warunkach dobrej widoczności
7. Zakaz wyprzedzania nie obowiązuje na skrzyżowaniach:
- A - o ruchu okrężnym i o ruchu kierowanym
  - B - dróg nierównorzędnych, ale tylko dla drogi z pierwszeństwem przejazdu
  - C - znajdujących się na terenie miast
8. Przy wyprzedzaniu pojazdu nieszynowego innym pojazdem powinno się przejeżdżać:
- A - z lewej strony wyprzedzanego
  - B - po dowolnej stronie wyprzedzanego
  - C - z prawej strony wyprzedzanego
9. Jako ogólna zasada wyprzedzanie jest zabronione:
- A - podczas zjeżdżania i wjeżdżania na wzniesienie
  - B - przy dojeżdżaniu do wierzchołka wzniesienia
  - C - tylko na wzniesieniach oznaczonych „Stromy podjazd”
10. Na którym z niżej wymienionych miejsc jest zabronione zatrzymanie pojazdu:
- A - w tunelu
  - B - na wierzchołku wzniesienia i na odcinku do 100 m przed nim oraz za nim
  - C - na spadku drogi

11. Przedstawiony znak oznacza, że:

- A - zabroniony jest ruch wszelkich pojazdów
- B - zabroniony jest wjazd wszelkich pojazdów na drogę od strony ustawienia znaku
- C - zabroniony jest wjazd ze względu na strefę tylko dla ruchu pieszego



12. Widząc ten znak kierujący pojazdem:

- A - może spodziewać się pojazdów wjeżdżających na skrzyżowanie z lewej strony
- B - może skręcić na skrzyżowaniu w prawo
- C - jest ostrzegany o zbliżaniu się do skrzyżowania z drogą podporządkowaną



13. Znak ten oznacza:

- A - obowiązek skrętu w prawo na skrzyżowaniu
- B - obowiązek jazdy w prawo za znakiem
- C - początek odcinka jezdni jednokierunkowej



14. Przedstawiony obok znak informuje, że zbliżamy się do:

- A - obiektów zabytkowych
- B - obszaru zabudowanego
- C - terenu przemysłowego



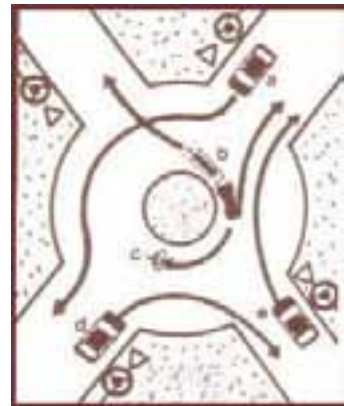
15. Widząc ten znak kierujący pojazdem:

- A - może jechać dalej, jeżeli istnieje możliwość bezpiecznego przejazdu obok pojazdu jadącego z przeciwnika
- B - powinien zawsze zatrzymać się jeżeli z przeciwnika zbliża się pojazd
- C - może kontynuować jazdę niezależnie od szerokości pojazdu nadjeżdżającego z przeciwnika



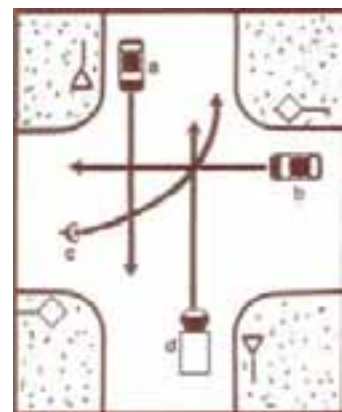
16. Na przedstawionym skrzyżowaniu:

- A - pojazd **b** ustępuje pierwszeństwa pojazdowi **a**
- B - pojazd **c** ma pierwszeństwo przed pojazdem **d**
- C - pojazd **c** ustępuje pierwszeństwa pojazdowi **e**



17. Kierujący pojazdem **c**:

- A - ustępuje pierwszeństwa pojazdowi **a**
- B - ma pierwszeństwo przed pojazdem **b**
- C - ma pierwszeństwo przed pojazdem **d**

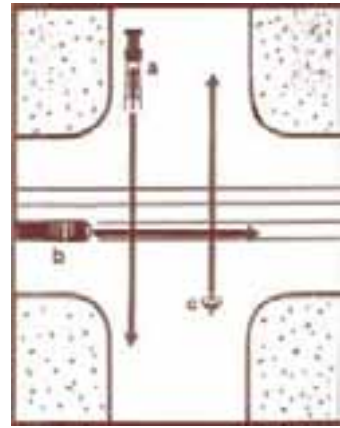


18. Kolejność przejazdu na skrzyżowaniu jest następująca:

A - a i c; b

B - b; a; c

C - b; a i c

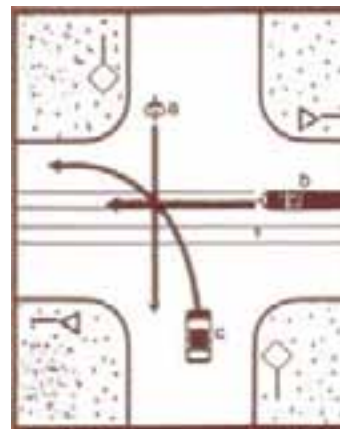


19. Pojazdy jadą w następującej kolejności:

A - b; a; c

B - a; c; b

C - a; b; c

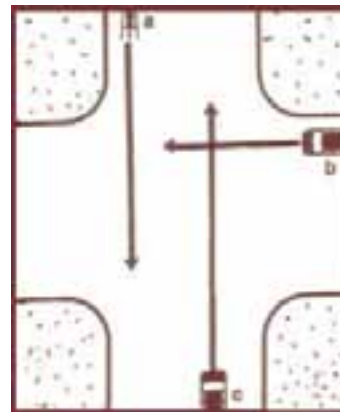


20. Kolejność przejazdu na skrzyżowaniu jest następująca:

A - a; c; b

B - c; b; a

C - a; b; c



## KARTA ODPOWIEDZI

1	2	3	4	5	6	7	8	9	10	11	12	13	14	15	16	17	18	19	20
B	A	A	B	A	B	A	A	B	A	B	C	C	B	B	B	C	C	B	C