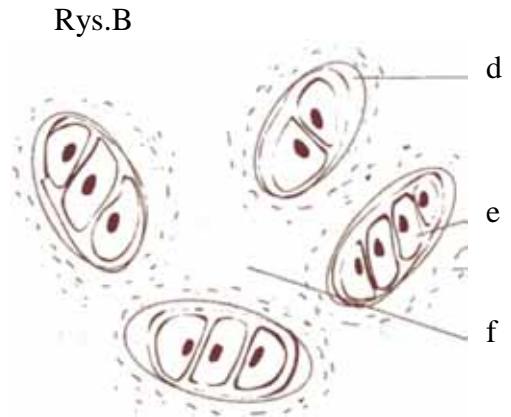
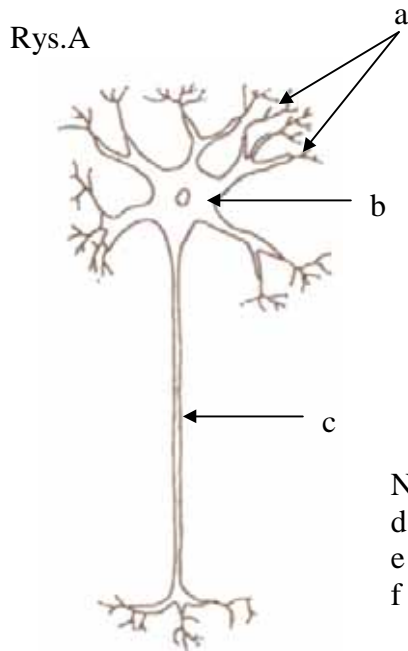


1. Rozpoznaj struktury A i B oraz nazwij wskazane elementy:
(4 pkty)



Nazwa struktury B:

d -

e -

f -

Nazwa struktury A:

a -

b -

c -

2. Przyporządkuj każdej strukturze (a-d) jedną z podanych funkcji (od 1 do 8).

(2 pkty)

- | | | |
|-------------------|--------------------------|---------------------------------|
| a) leukocyt | 1) transport O_2 | 5) łączenie kręgów piersiowych |
| b) mostek | 2) łączenie żeber | 6) posiadanie szpiku czerwonego |
| c) mięsień gładki | 3) obrona przed wirusami | 7) ruchy zależne od woli |
| d) kość gąbczasta | 4) posiadanie osteonów | 8) wywieranie ciśnienia |
- odp.: a)..... b)..... c)..... d).....

3. Dla wymienionych struktur podaj po dwa przykłady występowania w ciele człowieka:

(3 pkty)

mięsień szkieletowy:

.....

nabłonek płaski jednowarstwowy:

.....

tkanka chrzęstna:

.....

4. Narysuj model budowy:

(4 pkty)

- a) włókna gładkiego z uwzględnieniem kształtu komórki oraz liczby i położeniem jąder
b) przekroju kości jako narządu; oznacz i nazwij zasadnicze elementy

5. Krótko wyjaśnij podane terminy (zdefiniuj je):

(2 pkty)

staw -

.....

włókno -

.....

osteon -

.....

naskórek -

.....

6. Podaj 3 przykłady ważnych czynników uszkodzających skórę.
(1,5 pkta)

- a)
- b)
- c)

7. Podaj wskazane informacje dotyczące erytropoetyny.
(1,5 pkta)

naturalna funkcja w organizmie -

.....

zastosowanie w medycynie -

.....

niszczący wpływ na zdrowie w przypadku stosowania jako dopingu -

.....

8. Wyjaśnij mechanizm skurczu mięśnia.
(2 pkty)

.....

.....

9. Wymień 4 główne funkcje skóry (ze wskazaniem udziału poszczególnych struktur).
(2 pkty)

- a)
- b)
- c)
- d)

10. Korzystając z poniższego rysunku wskaż i nazwij kości lub grupy kości kończyny górnej i miednicy.
(3 pkty)



Skala ocen: 0-10 nd 10,5-13,5 dp 14-17 dst 17,5-20,5 db 21-24 bdb 24,5-25 cel

Przygotowała: Alicja Kulska