

SCENARIUSZ LEKCJI GEOGRAFII W SZKOLE ŚREDNIEJ

Elżbieta Paluchowska

Temat: Lasy w Polsce, ich znaczenie przyrodnicze i gospodarcze.

Cele:

- uczeń określa rolę lasów dla przyrody i człowieka
- zna główne typy lasów występujących w Polsce, ich strukturę wiekową i gatunkową oraz rozmieszczenie
- określa przyczyny zagrożeń lasów i proponuje sposoby zapobiegania tym zagrożeniom
- wykorzystuje różne źródła informacji geograficznej
- wykonuje i analizuje diagram i kartodiagram

Czas: 45 minut

Metody i formy pracy: burza mózgów, mapa skojarzeń, wykład ilustrowany, praca w grupach, łamanie trójkąta,

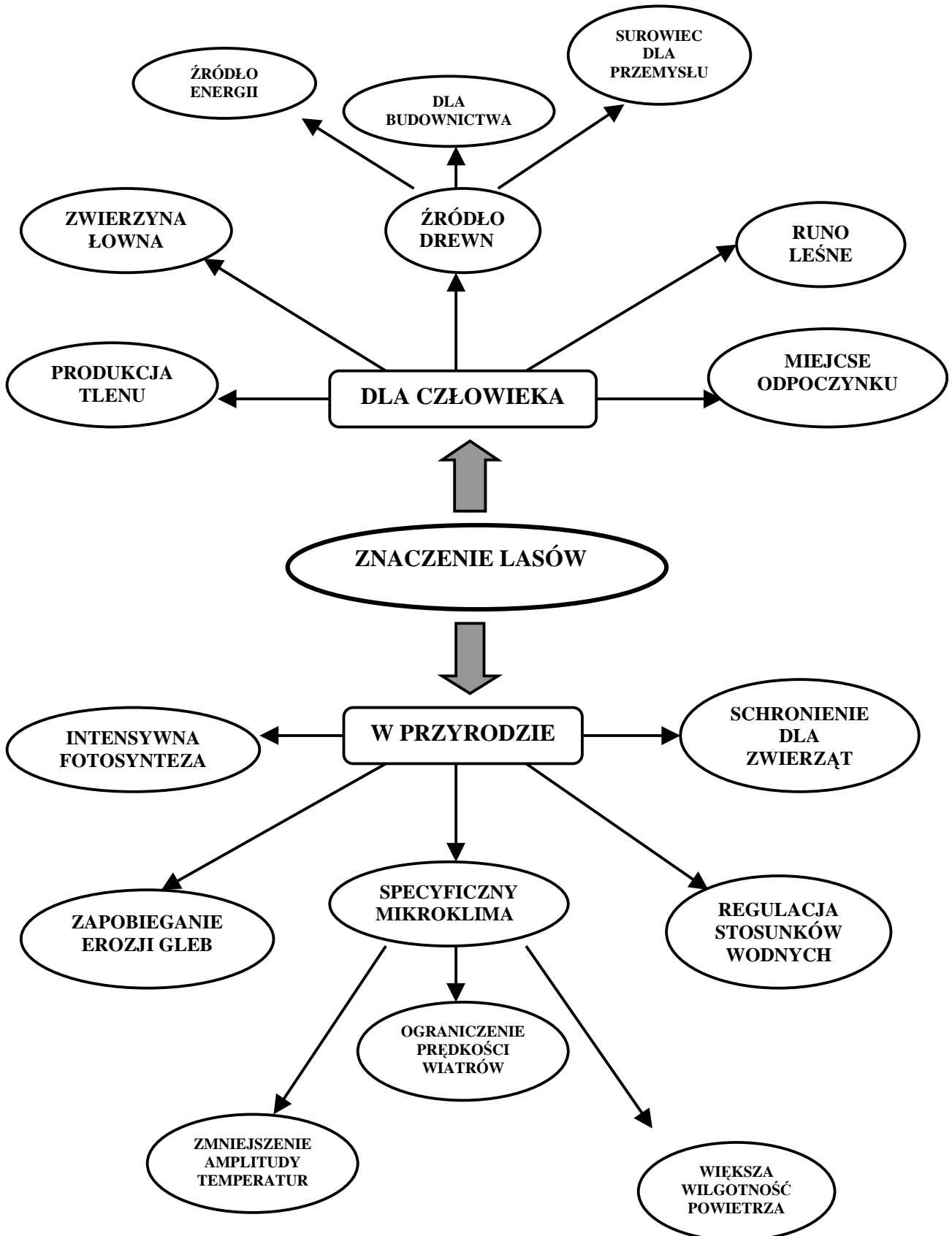
Materiały i środki dydaktyczne: mapa fizyczna Polski, atlasy geograficzne Polski, podręczniki, instrukcje dla grup, duże arkusze papieru z podkładem kartograficznym (do wykonania kartogramu i diagramów), pisaki, zadanie dla uczniów.

Przebieg lekcji:

1. Zapoznanie uczniów z tematem i celami lekcji.
2. Omówienie wspólnie z klasą znaczenia lasów dla człowieka i przyrody.
Uczniowie techniką burzy mózgów wymieniają znaczenie lasów, jeden z nich porządkuje wypowiedzi tworząc na tablicy mapę skojarzeń (zał. 1).
3. Omówienie typów lasów w Polsce.
W tym celu nauczyciel wykorzystuje tabelę przygotowaną na folii i wyświetloną za pomocą rzutnika (zał. 2).
4. Praca w grupach
Nauczyciel dzieli uczniów w wybrany przez siebie sposób na cztery grupy. Liderzy otrzymują instrukcje (zał. 3), przygotowane materiały, duży arkusz papieru, pisaki. Grupy opracowują następujące tematy:
 - grupa 1** – Lesistość Polski na tle innych krajów Europy
 - grupa 2** – Rozmieszczenie lasów w Polsce
 - grupa 3** – Struktura gatunkowa polskich lasów
 - grupa 4** – Struktura wiekowa polskich lasów*Po upływie określonego czasu przedstawiciel każdej grupy prezentuje wyniki pracy.*

5. Omówienie zagrożeń lasów w Polsce metodą łamania trójkąta (zał. 4).
Można to zrobić wspólnie z całą klasą, lub wykorzystać grupy z poprzedniego zadania.
6. Główne kompleksy leśne w Polsce – praca indywidualna.
Każdy uczeń otrzymuje treść zadania (zał. 5). Wykorzystując atlas geograficzny Polski znaczy na mapie konturowej główne kompleksy leśne naszego kraju. Może to być również zadanie domowe, gdyby na lekcji zabrakło czasu.
7. Podsumowanie lekcji.

Załącznik 1
Mapa skojarzeń (przykład)



TYPY LASÓW W POLSCE

TYP LASU	CHARAKTERYSTYKA
BORY	Są to lasy iglaste, sosnowe z słabo wykształconym podszyciem i runem, lub też mieszane, gdzie obok sosny występuje dąb, brzoza, topola, osika, a podszycie i runo są dobrze wykształcone. Stanowią 78% powierzchni leśnej Polski
GRĄDY	Wielogatunkowe i wielowarstwowe lasy liściaste z przewagą grabu i dębu, lub mieszane z jodłą lub modrzewiem. Bogactwo krzewów i runa. Zajmują 10% powierzchni leśnej.
ŁĘGI	Żyzne wielogatunkowe lasy liściaste w dolinach rzek i strumieni. Rosną tu zwłaszcza wierzby, jesiony, wiązy i topole. Występują rzadko.
OLSY	Lasy bagienne, związane z wodą stojącą. Występują tu: olsza czarna, wierzba, brzoza, jesion.
BUCZYNA	Żyzne lasy liściaste i mieszane, w których głównym składnikiem jest buk.

Załącznik 3

Instrukcja dla grupy 1

1. Wykorzystując dane z tabeli wykonaj diagram słupkowy lesistości w wybranych krajach Europy, porządkując kraje według malejącej powierzchni leśnej.
2. Porównaj lesistość Polski z innymi krajami Europy.

Kraj	% powierzchni leśnej	Kraj	% powierzchni leśnej
Europa	32,2	Niemcy	28,6
Dania	11,5	Wielka Brytania	9,8
Węgry	18,2	Holandia	8,0
Ukraina	17,0	Belgia	21,2
Polska	28,1	Austria	39,0
Hiszpania	31,0	Irlandia	4,9
Włochy	22,4	Finlandia	68,7
Francja	26,9	Szwecja	62,3

Instrukcja dla grupy 2

1. Wykorzystując dane z tabeli wykonaj kartogram lesistości Polski według województw.
2. Wyjaśnij zróżnicowanie zalesienia poszczególnych części Polski.

Województwo	Lasy w % powierzchni	Województwo	Lasy w % powierzchni
Dolnośląskie	28,1	Podkarpackie	36,3
Kujawsko-pomorskie	22,4	Podlaskie	29,5
Lubelskie	22,0	Pomorskie	35,4
Lubuskie	48,0	Śląskie	31,7
Łódzkie	20,4	Świętokrzyskie	26,8
Małopolskie	28,4	Warmińsko-mazurskie	29,3
Mazowieckie	21,9	Wielkopolskie	25,1
Opolskie	26,2	Zachodniopomorskie	34,2

Instrukcja dla grupy 3

1. Wykorzystując dane z tabeli wykonaj diagram kołowy przedstawiający strukturę gatunkową polskich lasów.
2. Wyjaśnij i oceń strukturę gatunkową polskich lasów.

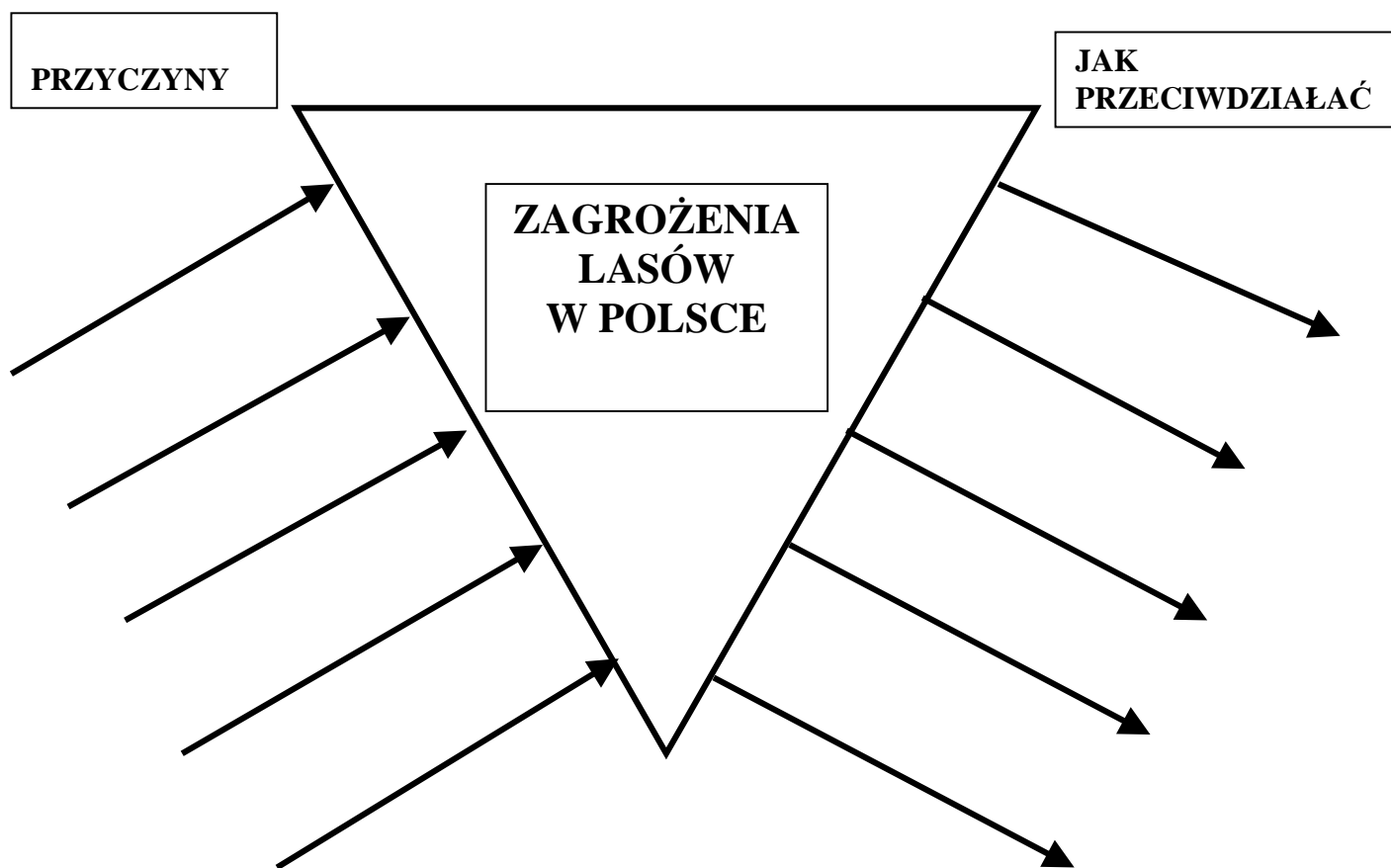
Gatunek drzew	% powierzchni leśnej
<i>Drzewa iglaste</i>	
sosna i modrzew	69,8
świerk	5,7
jodła	2,1
<i>Drzewa liściaste</i>	
dąb, jesion, klon, wiąz	6,1
olcha	5,4
buk	4,0
grab	0,9
pozostałe	6,0

Instrukcja dla grupy 4

1. Wykorzystując dane z tabeli wykonaj diagram kołowy przedstawiający strukturę wiekową polskich lasów.
2. Oceń, czy taka struktura wieku lasów jest korzystna.

Przedział wiekowy	% lasów
1 – 20 lat	17,8
21 – 40 lat	25,6
41 – 60 lat	21,1
61 – 80 lat	17,2
powyżej 80 lat	16,4
powierzchnia niezalesiona	1,9

ZAGROŻENIA LASÓW W POLSCE



Załącznik 5

Na mapie zaznaczono zwarte obszary leśne oraz większe miasta występujące w ich pobliżu. Korzystając z atlasu geograficznego wpisz we właściwe miejsca na mapie liczbę, która oznacza wymienione kompleksy leśne:

- | | | |
|-------------------------|-------------------------|------------------------|
| 1 – Bory Dolnośląskie | 8 – Puszcza Knyszyńska | 14 – Puszcza Gorzowska |
| 2 – Bory Tucholskie | 9 – Puszcza Kozienicka | 15 – Puszcza Solska |
| 3 – Puszcza Augustowska | 10 – Puszcza Kurpiowska | 16 – Puszcza Rzepińska |
| 4 – Puszcza Biała | 11 – Puszcza Nadnotecka | 17 – Puszcza |
| 5 – Puszcza Białowieska | 12 – Puszcza Piska | Sandomierska |
| 6 – Puszcza Bukowa | 13 – Puszcza | 18 – Bory Stobrawskie |
| 7 – Puszcza Kampinoska | Świętokrzyska | |

