

# Test

**1. Co powinien zrobić rowerzysta przed rozpoczęciem długiej jazdy?**

- A - sprawdzić sprawność dzwonka
- B - sprawdzić naciąg łańcucha
- C - sprawdzić skuteczność działania hamulców.

**2. Jakimi pojazdami może kierować osoba posiadająca kartę motorową, która ma ukończone 15 lat?**

- A - tylko rowerem
- B - rowerem lub motorowerem
- C - pojazdem zaprzęgowym.

**3. Kierujący rowerem nie może zawracać:**

- A - na moście
- B - na wiadukcie
- C - na oznakowanym przejściu dla pieszych.

**4. Kierujący rowerem poruszający się jezdnią jednokierunkową zamierzając skręcić w lewo na skrzyżowaniu:**

- A - powinien zbliżyć się do prawej krawędzi jezdni
- B - powinien zbliżyć się do lewej krawędzi jezdni
- C - powinien jechać środkiem jezdni.

**5. Kierującemu rowerem nie wolno wjechać:**

- A - na autostradę
- B - na drogę ekspresową
- C - do strefy zamieszkania.

**6. Znak zamieszczony obok oznacza:**

- A - koniec drogi dwukierunkowej
- B - obowiązek jazdy prosto
- C - wjazd na drogę jednokierunkową.



**7. Ile km/h wynosi dopuszczalna prędkość pojazdów w terenie zabudowanym?**

- A - 40

B - 60

C - 50

**8. Gwałtowne hamowanie może być niebezpieczne:**

A - na ostrym zakręcie w lewo lub w prawo

B - na oblodzonej nawierzchni

C - na stromym zjeździe.

**9. Karta motorowa uprawnia do kierowania:**

A - pojazdem zaprzęgowym po ukończeniu 15 roku życia

B - rowerem

C - motorowerem.

**10. Kierujący rowerem widząc sygnał zamieszczony obok:**

A - nie może skręcić w prawo

B - może skręcić w prawo po upewnieniu się,

że nie spowoduje utrudnienia ruchu

C - może skręcić w lewo.

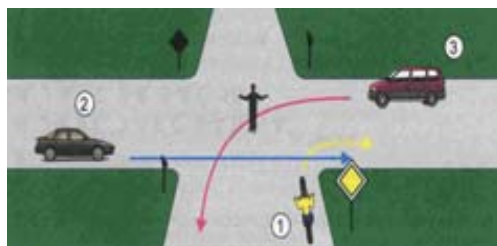


**11. W sytuacji przedstawionej na rysunku kierujący rowerem:**

A - może skręcić w prawo przed pojazdem 2

B - powinien zaczekać

C - powinien przepuścić pojazd 2.



**12. W razie podejrzenia uszkodzenia kręgosłupa na odcinku szyjnym należy:**

A - ułożyć głowę w pozycji bocznej

B - unieruchomić głowę

C - nie ruszać poszkodowanego.

**13. Rowerzysta widząc znak zamieszczony obok:**

- A - jest zobowiązany do zachowania szczególnej ostrożności
- B - ma obowiązek przepuszczenia pojazdów jadących z prawej strony
- C - może jechać prosto.



**14. Rowerzysta powinien stosować zasadę ograniczonego zaufania do:**

- A - każdego uczestnika poruszającego się po drodze
- B - nietrzeźwego pieszego
- C - nieprawidłowo poruszającego się pojazdu.

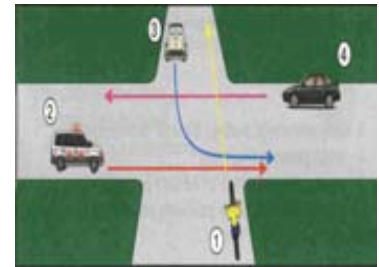
**15. Rowerzysta widząc sygnalizator świetlny zamieszczony obok:**

- A - ma obowiązek zatrzymania się
- B - może jechać prosto
- C - może skręcić w lewo na skrzyżowaniu.



**16. Na skrzyżowaniu zamieszczonym obok rowerzysta:**

- A - jest zobowiązany do ustąpienia pierwszeństwa pojazdowi 3
- B - musi ustąpić pierwszeństwa karetce pogotowia 2
- C - jest zobowiązany do ustąpienia pierwszeństwa pojazdowi 4



**17. Rowerzysta widząc znak przedstawiony obok może:**

- A - skręcić w prawo za znakiem
- B - skręcić w prawo przed znakiem
- C - skręcić w prawo lub lewo za znakiem

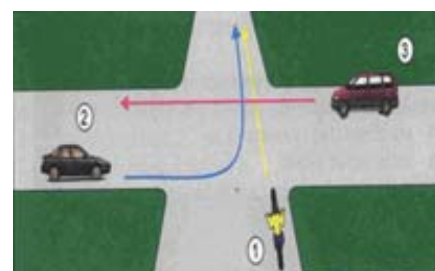


**18. Kiedy kierujący rowerem powinien sygnalizować zmianę kierunku jazdy?**

- A - przed oraz po zmianie
- B - przed oraz w czasie dokonywania zmiany
- C - po dokonaniu zmiany.

**19. Na skrzyżowaniu zamieszczonym poniżej rowerzysta:**

- A - przejeżdża pierwszy
- B - ma obowiązek ustąpienia pierwszeństwa pojazdowi 3
- C - ma obowiązek ustąpienia pierwszeństwa pojazdom 2 i 3.



**20. Rowerzysta zbliżając się do wyznaczonego przejścia dla pieszych:**

**A - powinien przyspieszyć i starać się jak najszybciej opuścić przejście**

**B - powinien ustąpić pierwszeństwa pieszym idącym z prawej strony**

**C- powinien ustąpić pierwszeństwa pieszym idącym z lewej strony**

**21. Kierujący rowerem może:**

A - poruszać się bez trzymania kierownicy

B - poruszać się po drodze dla rowerów

C - poruszać się po drodze przeznaczonej tylko dla pieszych.

**22. Kiedy motorower podlega badaniom technicznym?**

A - tylko przed pierwszą rejestracją

B - raz w roku

C - przed upływem trzech lat od dnia pierwszej rejestracji.

**23. Jeżeli zachowanie na drodze określone jest różnymi metodami, to w pierwszej kolejności należy się stosować do:**

A - znaków drogowych

B – sygnalizacji świetlnej

C- poleceń dawanych przez kierującego ruchem