

## Sprawdzian testowy z anatomii i fizjologii człowieka dla sem. III fizjoterapii.

Imię i nazwisko:

1. Komórki ściśle leżące obok siebie i mała ilość substancji międzykomórkowej, to charakterystyka tkanki:
  - a) łącznej,
  - b) nabłonkowej,
  - c) zbitej.
2. Gruczoły odpowiadające za nawilżenie skóry i włosów to gruczoły:
  - a) potowe,
  - b) apokrynowe,
  - c) łojowe.
3. Wyrostek dziobiasty to wyrostek:
  - a) leżący na końcu dalszym kości ramiennej,
  - b) na kości łokciowej, wystający ku przodowi,
  - c) na łopacie, skierowany do przodu.
4. Szew wieńcowy znajduje się między kośćmi:
  - a) czołową a ciemieniowymi,
  - b) ciemieniowymi,
  - c) ciemieniowymi a potyliczną.
5. Lordoza szyjna, czyli wygięcie kręgosłupa do ....., kształtuje się:
  - a) u płodu pod koniec ciąży,
  - b) w pierwszych dwóch-trzech miesiącach życia,
  - c) gdy dziecko zaczyna chodzić.
6. Mięsień biodrowo – żebrowy jest częścią mięśnia:
  - a) prostownika grzbietu,
  - b) najdłuższego grzbietu,
  - c) najszerszego grzbietu.
7. Nerwy obwodowe unerwiające kończynę górną pochodzą:
  - a) z odcinka szyjnego rdzenia,
  - b) z odcinka piersiowego,
  - c) ze splotu piersiowego.
8. W płatach czołowych kresomózgowia znajdują się ośrodki:
  - a) czucia powierzchniowego,
  - b) ruchu dowolnego,
  - c) słuchu.
9. Błona pokrywająca zastawki serca to:
  - a) wsierdzie,
  - b) osierdzie,
  - c) śródserdzie.

10. Układ bodźco-przewodzący składa się z:
- węzła zatokowego, węzła przedsionkowo-komorowego, pęczka Hisa,
  - węzła przedsionkowo-zatokowego, pęczka przedsionkowo-komorowego, pęczka Hisa,
  - węzła przedsionkowo-komorowego, węzła Hisa, włókien Purkiniego.
11. Krew z żyły głównej górnej spływa do:
- komory lewej,
  - przedsionka lewego,
  - komory prawej,
  - przedsionka prawego.
12. Pojemność życiowa płuc to:
- powietrze wdechowe i wydechowe przy spokojnym oddychaniu,
  - powietrze oddechowe oraz zapasowe wdechowe i wydechowe,
  - powietrze oddechowe, zapasowe i zalegające.
13. Nieparzystą chrząstką krtani jest chrząstka:
- nalewkowata,
  - różkowata,
  - tarczowata.
14. Połączenie żołądka z przełykiem to:
- wpust,
  - odźwiernik,
  - zastawka początkowa.
15. Funkcją jelita grubego jest:
- trawienie pokarmu, wchłanianie składników odżywczych, formowanie kału,
  - trawienie i wchłanianie, przesuwanie treści pokarmowej,
  - wchłanianie, przesuwanie treści, produkcja witamin.
16. Do funkcji wątroby nie należy:
- produkcja czynników krzepnięcia,
  - produkcja enzymu trawiącego tłuszcz,
  - magazynowanie białka.
17. Nefron składa się z:
- ciałka nerkowego, kłębka nerkowego, miedniczki,
  - ciałka nerkowego, kanalików nerkowych,
  - kłębka nerkowego, pętli Henlego.
18. Najądrze spełnia następującą funkcję:
- namnażają się tu, rozwijają i dojrzewają komórki płciowe,
  - produkowana jest wydzielina pobudzająca plemniki do ruchu,
  - dojrzewają i są magazynowane komórki płciowe.
19. Hormony tropowe wydzielane przez przysadkę:
- wpływają pobudzająco na podwzgórze,
  - hamują wydzielanie hormonów kory nadnerczy,

c) regulują czynność innych gruczołów dokrewnych.

20. Hormon luteinizujący:

- a) wpływa na czynność gonad,
- b) pobudza przysadkę do produkcji hormonów,
- c) hamuje wydzielanie testosteronu.

21. Mięsień ramiennie-promieniowy leży między:

- a) guzkiem większym kości ramiennej a guzowatością kości promieniowej,
- b) brzegiem bocznym kości ramiennej a wyrostkiem rylcowatym kości promieniowej,
- c) nadkłykiem przyśrodkowym kości ramiennej a głową kości promieniowej.

22. Układ piramidowy to układ odpowiadający za:

- a) przekazywanie impulsów między ośrodkami podkorowymi a korą mózgu,
- b) regulację napięcia mięśni, powstawanie automatyzmów ruchowych,
- c) wykonywanie ruchów świadomych, dowolnych, zamierzonych.

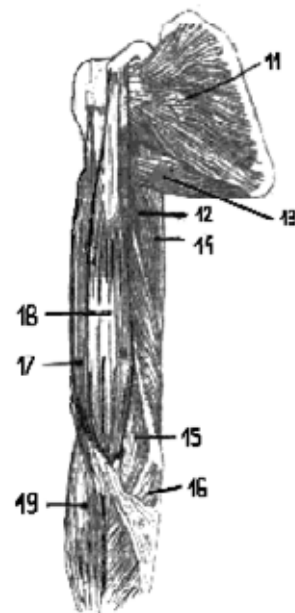
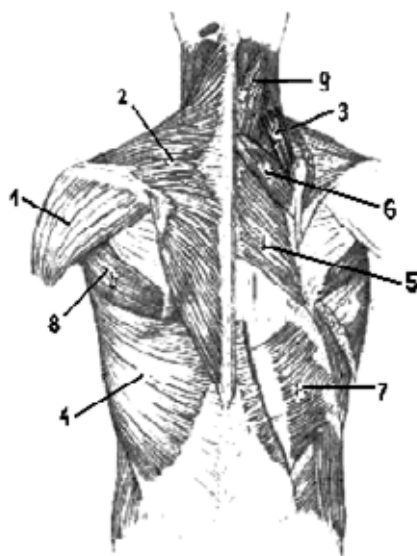
23. Białą część oka stanowi:

- a) spojówka,
- b) twardówka,
- c) rogówka.

24. Układ nerwowy współczulny:

- a) pobudza wydzielanie soków trawiennych, zwalnia akcję serca, przyspiesza oddychanie,
- b) zmniejsza wydzielanie soków trawiennych, przyspiesza akcję serca, zwalnia oddech,
- c) zmniejsza wydzielanie soków, przyspiesza akcję serca, przyspiesza oddech.

25. Podpisz znane Ci mięśnie.



Prawidłowe odpowiedzi.

Za każdą prawidłową odpowiedź w pytaniach 1-24 po 1 punkcie; pytanie 25- ilość punktów zależna od prawidłowych odpowiedzi max. 2 punkty.

1-b; 2- c; 3-b; 4-a; 5-do przodu -b; 6-a; 7-a; 8-b; 9-a; 10-a; 11-d; 12-b; 13-c; 14-a; 15-c; 16-b; 17-b; 18-c; 19-c; 20-a; 21-b; 22-c; 23-b; 24-c;

25- mięśnie:

1. naramienny
2. czworoboczny
3. dźwigacz łopatki,
4. najszerszy grzbietu,
5. równoległoboczny większy,
6. równoległoboczny mniejszy,
7. zębaty tylny,
8. obły większy
9. płatowaty głowy
  11. podłopatkowy
  12. kruczo-ramienny
  13. obły większy
  14. trójgłowy ramienia
  15. ramienny
  16. nawrotny obły
  17. dwugłowy - głowa długa
  18. dwugłowy - głowa krótka
  19. ramiennie-promieniowy